



*Die Baumschützer*

## **DOT-Spot-Strahler**

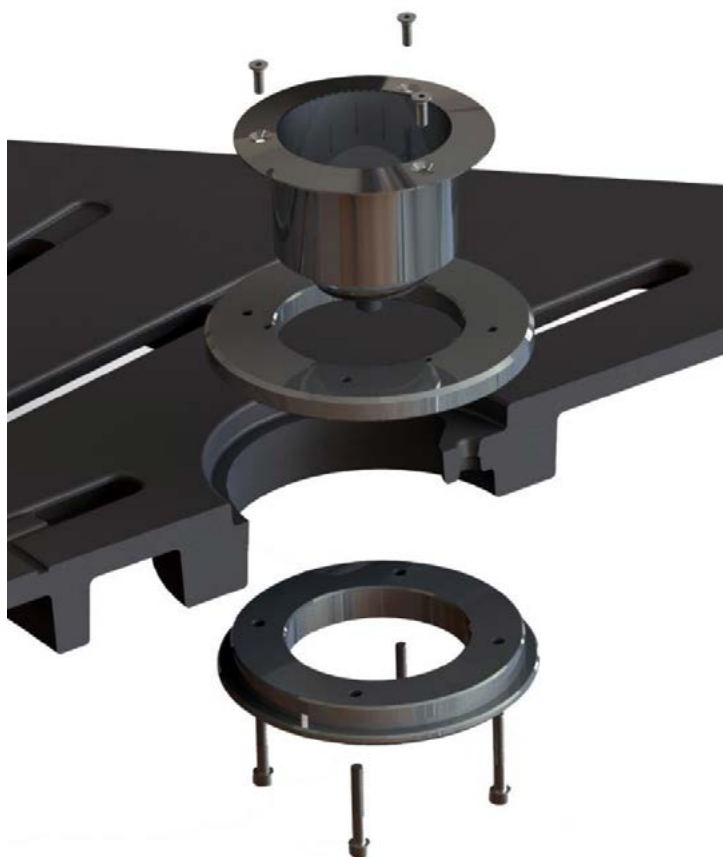
**für MeierGuss Baumschutzsysteme 2.0**

(Classico, Rondello, Lateral)

**Bedienungs-, Einbau- und Wartungshinweise**

# Einbau- und Montagehinweise

Adapter Fabrikat MeierGuss Art. Nr. B0935326 für DOT-Spot Strahler



**Bitte lesen Sie vor Beginn der Arbeiten das gesamte Dokument.  
Diese Bedienungs-, Einbau- und Wartungshinweise bitte dem Endverbraucher aushändigen.**



# Einbau- und Montagehinweise

## 1. Vorbereiten der Multifunktionsöffnung:

Vor der Montage bzw. dem Einsetzen der Edelstahl Adapterringe muss das Befestigungsauge mit einem gezielten Hammerschlag (ggf. zusätzlich Meißel) entfernt werden. Eine vorgesehene Soll-Bruchstelle an der Unterseite gewährleistet ein fachgerechtes- bzw. einfaches Trennen.



## 2. Montage / Einbau – Adapter Art.-Nr. B0935326

Für den Einbau des Strahlers der Firma DOT-Spot ist das entsprechende Einbauset zu verwenden. Einbauset bestehend aus:

- 1 Adapterplatte Ø 127,5x15 mm mit 4 Senklöchern
- 1 Adapterplatte Ø 127,5x10 mm mit 4 Gewindelöchern M5 und 3 Gewindelöchern M4  
zzgl. 3x Senkkopfschraube M4x12 mm  
4x Inbusschraube M5x35 mm

Die Montage der Strahler/Adapter sollte vor dem Einlegen des Baumrostes erfolgen. Bei Neueinbauten empfehlen wir die Montage vor Einbau des Baumschutzsystems. Bei nachträglichem Einbau kann die Montage in der Multifunktionsöffnung durch Anheben des Segments erfolgen.



## 3. Montage / Einbau – Adapter

Benötigtes Werkzeug:

- Innensechskantschlüssel M4 und M5
- Hammer und ggf. zusätzlich Meißel
- Montage-, Klemmeisen oder ähnlich zum Anheben des Guss-Ecksegmentes

Nach dem Entfernen des Befestigungsauges wird die obere Adapterplatte mit der unteren Adapterplatte verbunden. Verwenden Sie hierzu die vorgesehenen M5-Schrauben.

Sobald beide Adapterplatten miteinander verbunden sind, wird die obere Adapterplatte mit Senklöchern auf die untere Adapterplatte mit Gewindelöchern montiert. Verwenden Sie dafür die mitgelieferten M4-Schrauben.

Anschließend wird das bauseits bereitgestellte Leuchtmittel der Firma DOT-Spot eingesetzt und fachgerecht verkabelt.

Wiederholen Sie die oben genannten Montageschritte für jede gewünschte Einbauposition in den Versorgungsöffnungen.





QUALITÄT

MeierGuss setzt  
ein Zeichen für Qualität

Als Hersteller und Spezialist für Kanalguss und Baumschutzsysteme steht MeierGuss für hohe Qualitätsmaßstäbe bei hochwertigen, einbaufertigen Gusserzeugnissen. Unsere Produkte sind „Made in Germany“ und werden an drei deutschen Produktionsstandorten gefertigt. Durch kontinuierliche Qualität und Liefertreue sowie stetigen Investitionen haben wir uns die Marktführerschaft in Deutschland erarbeitet. Die Marktnähe, der regelmäßige konstruktive Austausch mit unseren Kunden und die enge Verzahnung der einzelnen Funktionsbereiche von MeierGuss ermöglichen schnelle Entscheidungen und marktgerechte Weiterentwicklungen unserer Produkte.

Als einer der wenigen Anbieter sind in der MeierGuss-Gruppe sowohl alle Produktionsstandorte als auch die deutsche Vertriebsgesellschaft nach DIN EN ISO 9001, DIN EN ISO 14001 und DIN EN ISO 50001 durchgängig zertifiziert.



## Die Baumschützer



### MeierGuss Sales & Logistics GmbH & Co. KG

Auf der Welle 5-7 | 32369 Rahden  
Tel.: +49 5771 918-0 | Fax: +49 5771 918-218

Alle Kontaktdaten finden Sie im Internet  
unter: [www.meierguss.de](http://www.meierguss.de)

### Standort Limburg

Elzer Straße 23-25 | 65556 Limburg  
Tel.: +49 6431 291-0 | Fax: +49 6431 291-168

### Anwendungsberatung Baumschutz

DEUTSCHLAND  
Dennis Besant | Tel.: +49 151 23997697  
E-Mail: [db@meierguss.de](mailto:db@meierguss.de)

EXPORT  
Jan Nolting | Tel.: +49 176 13918207  
E-Mail: [jn@meierguss.de](mailto:jn@meierguss.de)