

## **MeierGuss: Mitarbeiter helfen Betroffenen der Flutkatastrophe**

**Rahden, 16.08.2021. Unter dem Motto „MeierGuss Belegschaft zeigt sich solidarisch“ haben Mitarbeiter der Eisengießerei MeierGuss aus Rahden jüngst eine Spendenaktion für die Opfer der Flutkatastrophe in Nordrhein-Westfalen und Rheinlandpfalz ins Leben gerufen. Knapp 8.000 Euro kamen bereits zusammen. Die Aktion läuft an den Betriebsstandorten in Rahden und Varl.**

Die Bereitschaft innerhalb der Belegschaft, das Vorhaben zu unterstützen, war von Anfang an hoch. Einige der Mitarbeiter haben Familie und Freunde in den betroffenen Gebieten, teilen mit den Kollegen ihre Erfahrungen von den Zuständen vor Ort und stellen gezielt Kontakte zu Betroffenen her, die besonders dringend Hilfe benötigen. Zusätzliche Onlinerecherchen durch den Betriebsrat ergänzten die breit aufgestellte Auswahl an Spendenempfängern.

Ulf Kramer, Betriebsratsvorsitzender bei MeierGuss: „Unsere Kollegen, deren Familien und Freunde in der betroffenen Region wohnen, haben die Spendenaktion initiiert, weil sie das Ausmaß der Zerstörung und die Fassungslosigkeit vor Ort unmittelbar mitbekommen haben. Wir freuen uns über das große Engagement aus der Belegschaft. Wichtig ist allen beteiligten Kollegen, dass das gespendete Geld gezielt und individuell an ausgewählte Familien, Firmen oder Orte geht, wo wir genau wissen, dass das Geld schnell und zeitnah dort ankommt, wo die größte Not herrscht.“

Konkret sollen mit den Spendeneinnahmen

- der Evangelische Gesamtverband Wuppertal,
- das Gestüt Hausgrund Lindlar,
- das Weingut Sermann in Altenahr,
- das Spendenkonto für die Menschen in der Gemeinde Schuld als ein Epizentrum der Flutkatastrophe,
- die Schaustellerfamilie Hinnes und
- der Kindergarten Quellenstrasse in Swisttal

unterstützt werden.

Der erzielte Endbetrag wird zu jeweils gleichen Teilen an die ausgewählten Empfänger gespendet.

Bildmaterial zur Pressemitteilung finden Sie anbei.

### **Über MeierGuss**

Der 1956 gegründete Familienbetrieb MeierGuss steht für Gießereiprodukte „Made in Germany“ und ist bei der Herstellung von Kanaldeckeln das führende Unternehmen in Deutschland. Millionen von Kanaldeckeln in Deutschland kommen von MeierGuss aus Rahden und sorgen so für Sicherheit auf den Straßen. Aktuell beschäftigt die Eisengießerei 350 Mitarbeiterinnen und Mitarbeiter an drei Standorten in Rahden, Varl und Limburg.

### **Pressekontakt:**

Ansprechpartner für Presseanfragen ist Dr. Marc Mateika, technischer Geschäftsführer bei MeierGuss. Fragen können jederzeit an [dialog@meierguss.de](mailto:dialog@meierguss.de) gerichtet werden.

# MEIERGUSS Belegschaft zeigt sich solidarisch!

Wir danken allen für das Erreichen folgender Spendesumme:

Damit unterstützen wir zu jeweils gleichen Teilen:

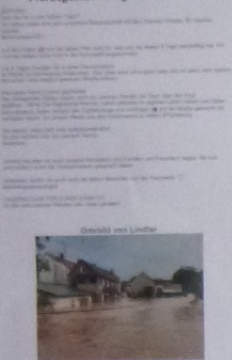
7670,-

1) Gestüt Hausgrund Lindlar

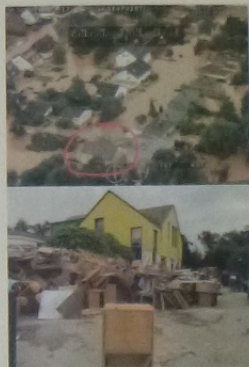
2) Kindergarten Svisttal

Pferdegstüt Hausgrund in Lindlar

Gestüt Hausgrund Lindlar



KINDERGARTEN QUELLENSTRASSE



SPENDEN HOCHWASSER

3) Schaustellerfamilie Himmes

4) Ev. Gesamtverband Wuppertal

5) Spendenkonto für die Menschen der Gemeinde Schuld



Spenderauskunft für Schaustellerfamilie Himmes aus Schuld



Ortsbild Gemeinde Schuld

6) Weingut Sermann in Altenahr

1)

Text block for Sermann winery, part 1.



Text block for Sermann winery, part 1.



Text block for Sermann winery, part 1.



Text block for Sermann winery, part 1.

2)

Text block for Sermann winery, part 2.

# MEIERGUSS Belegschaft zeigt sich solidarisch!

Wir danken allen für das Erreichen folgender Spendesumme:  
Damit unterstützen wir zu jeweils gleichen Teilen: **7670,-**

- 1) Festst. Hausgrund Lindlar
- 2) Kindergarten Svisttal
- 3) Schausteller-Familie Himmels
- 4) Ev. Gesamtverband Wuppertal
- 5) Spendenkonto für die Menschen der Gemeinde Schuld
- 6) Vereinigt Sermann in RLT

